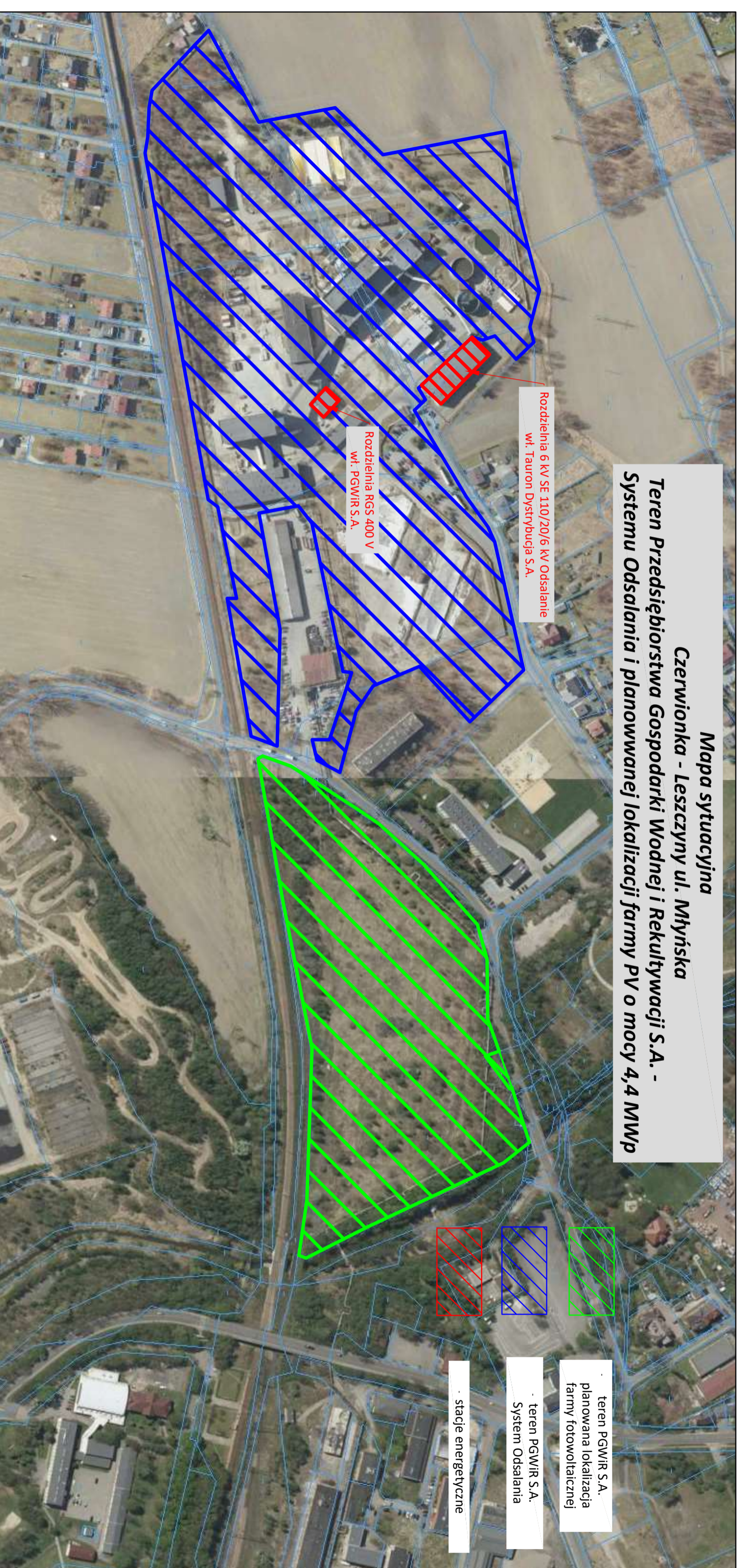


Mapa sytuacyjna
Czerwionka - Leszczyzny ul. Młyńska
Teren Przedsiębiorstwa Gospodarki Wodnej i Rekultywacji S.A. -
Systemu Odsalania i planowanej lokalizacji farmy PV o mocy 4,4 MWp



Rozdzielnia 6 kV SE 110/20/6 kV Odsalanie
wł. Tauron Dystrybucja S.A.

Rozdzielnia RGS 400 V
wł. PGWIR S.A.

teren PGWIR S.A.
planowana lokalizacja
farmy fotowoltaicznej

teren PGWIR S.A.
System Odsalania

stacje energetyczne